

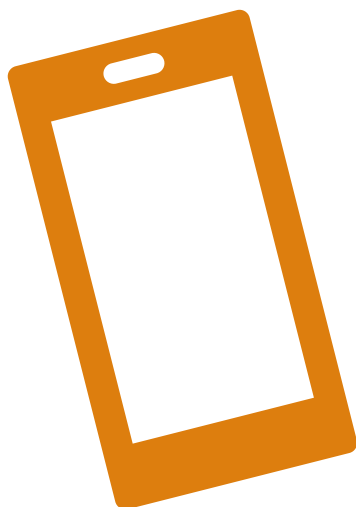


INSTITUT
MARIS STELLA

PODRĘCZNIK UŻYTKOWNIKA

SMARTSCHOOL

Wersja z września 2023 r.



Cette traduction du guide est proposée à partir de l'outil en
ligne [Deepl.com](https://www.deepl.com)

Niniejsze tłumaczenie przewodnika oparte jest na
internetowym narzędziu [Deepl.com](https://www.deepl.com)

Uproszczona instrukcja obsługi dla uczniów i rodziców.

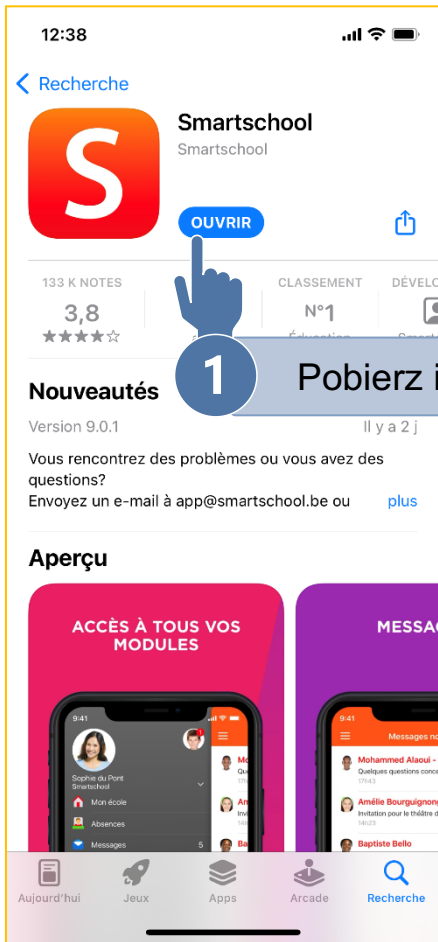
W razie jakichkolwiek pytań prosimy o przesłanie wiadomości e-mail na następujący adres: referentnumerique@institutmarisstella.be

Spis treści

Jak mogę połączyć się ze Smartschool?	5
.....	5
Wiem, jak połączyć się przez telefon, ale nie przez komputer. ...	6
Jak mogę uzyskać dostęp do dziennika zajęć w Smartschool?..	10
Jak mogę wysłać wiadomość w Smartschool?.....	12
Jak mogę sprawdzić nieobecności i spóźnienia mojego dziecka?	14
Jak mogę dowiedzieć się o nadchodzących wydarzeniach w szkole?	15
.....	15



Jak mogę połączyć się ze Smartschool?



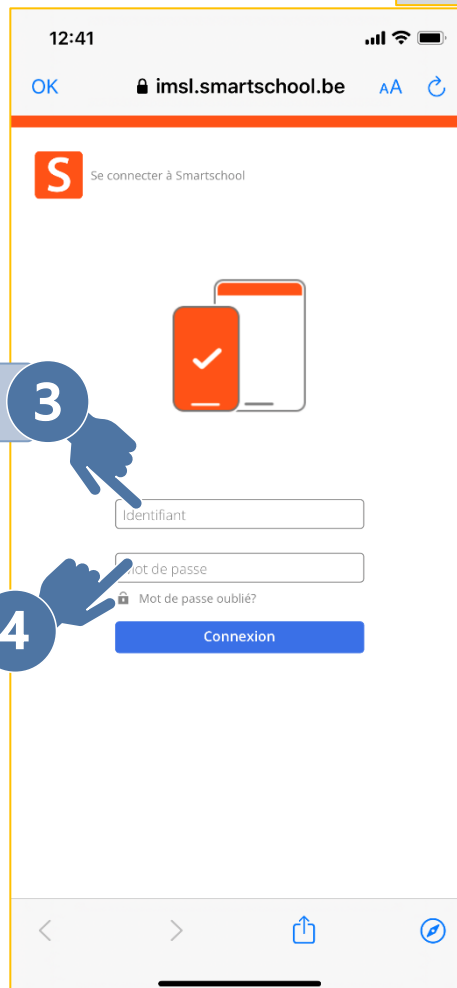
1 Pobierz i otwórz



2 Napisz: imsl.smartschool.be

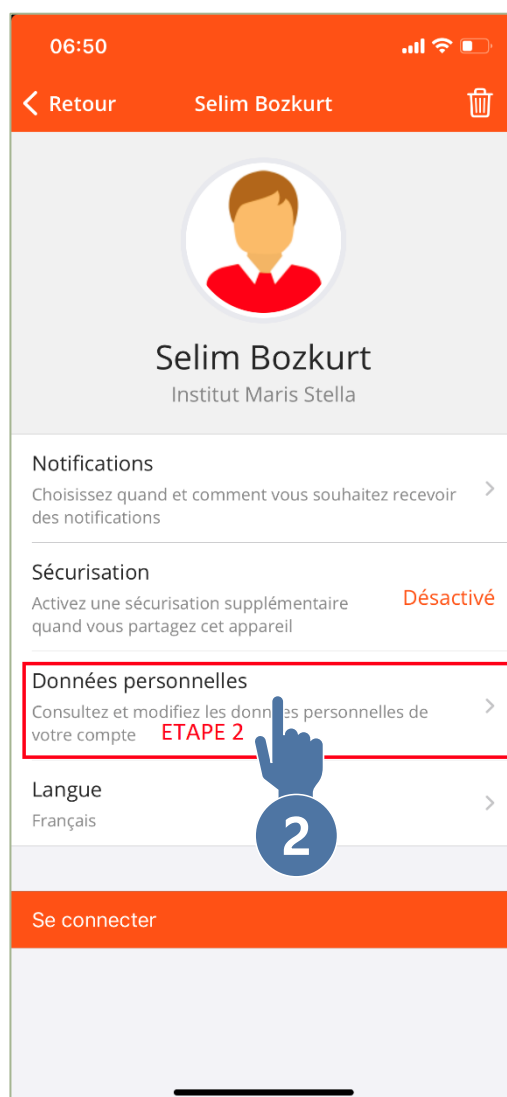
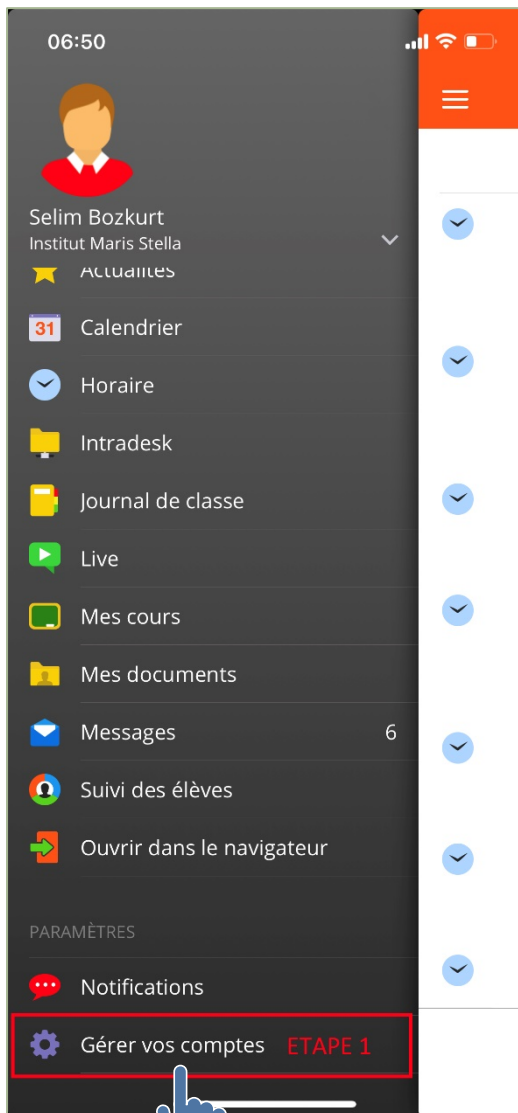
3 Wpisz nazwę użytkownika
Ex. : 1234

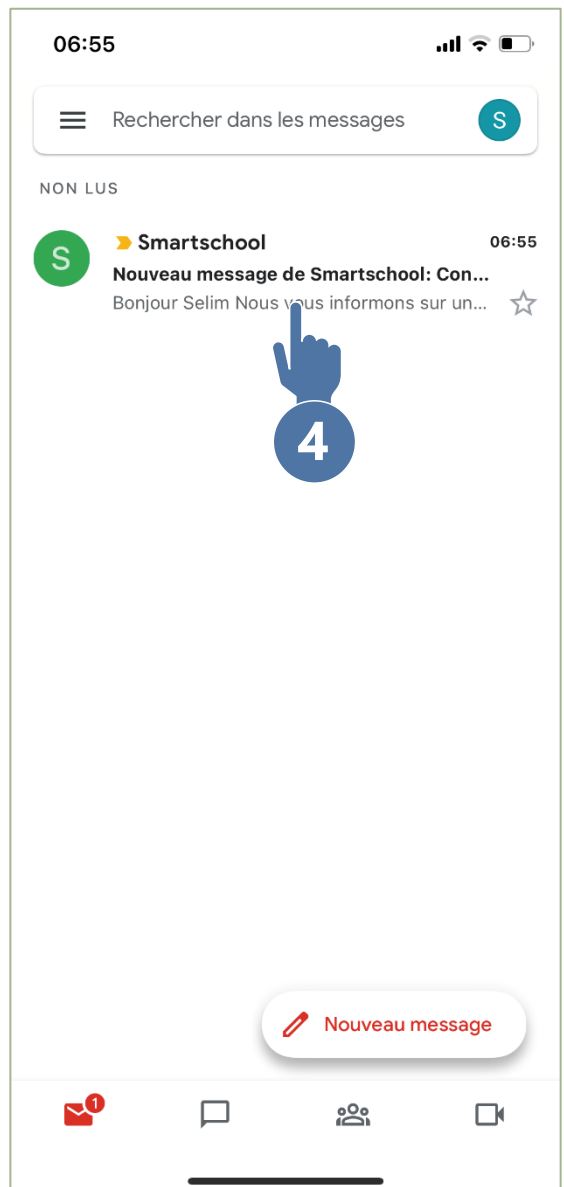
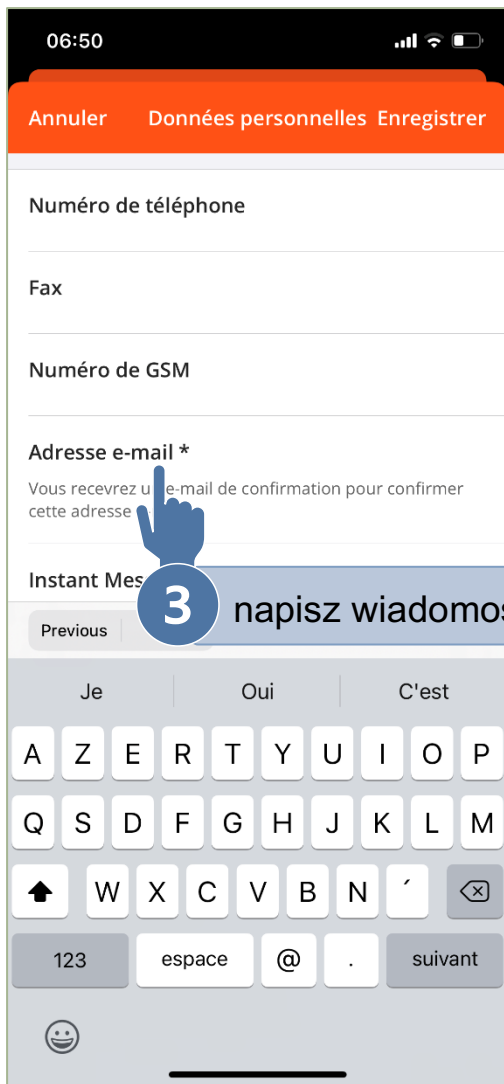
4 Wpisz hasło
Ex. : 1234_Abcd

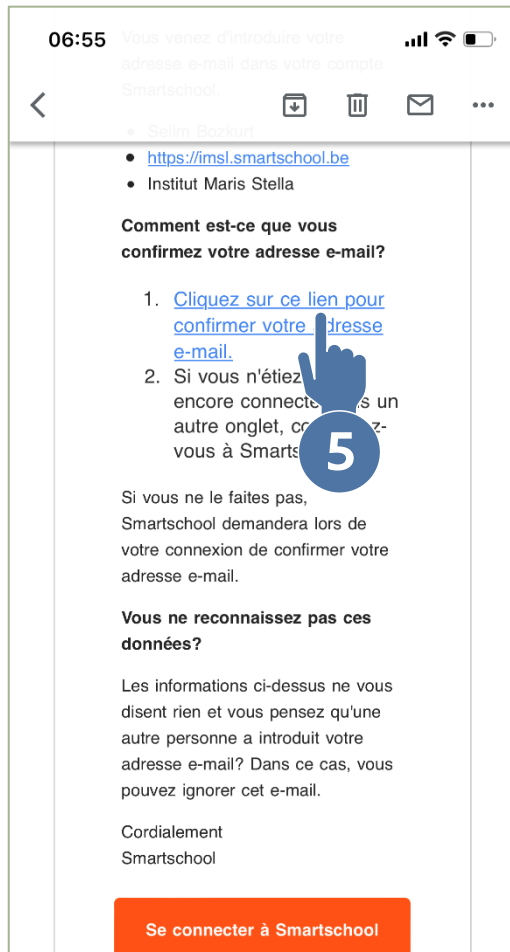




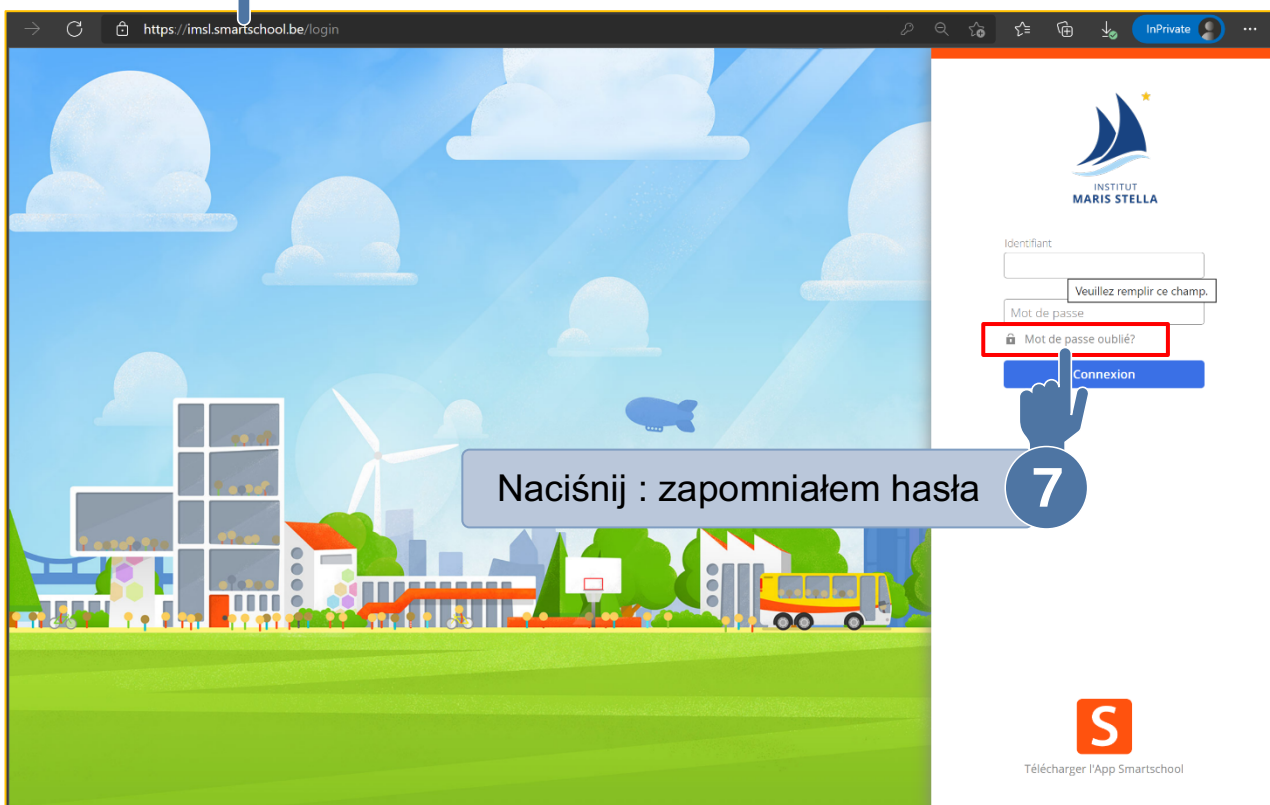
Wiem, jak połączyć się przez telefon, ale nie przez komputer.







6 Napisz: <https://imsl.smartschool.be>



8 Wpisz nazwę użytkownika
Ex. : 1234

9 napisz wiadomość e-mail
Ex. : 1234@gmail.com

INSTITUT
MARIS STELLA

Mot de passe oublié?

Introduisez votre identifiant et votre adresse e-mail pour demander un nouveau mot de passe.

Identifiant

Adresse e-mail

Demander un mot de passe

ou

Identifiant oublié?

Vous ne connaissez plus votre identifiant ou vous n'avez pas reçu de nouveau mot de passe?

Contactez l'administrateur Smartschool de votre école.

Cliquez ici pour plus d'informations

Retourner à la connexion

06:55

Rechercher dans les messages

NON LUS

S Smartschool 06:55

Nouveau message de Smartschool: Con...

Bonjour Selim Nou... vous informons sur un... ☆

10

Nouveau message

Cher(e) Jacques

Vous venez de nous signaler que vous avez oublié votre mot de passe.
[Cliquez ici pour paramétrer un nouveau mot de passe.](#)

Ce lien ne fonctionne pas? Copiez le lien suivant et collez-le dans la barre d'adresse de votre navigateur:
<https://ecole.smartschool.be/otp/eyJ0eXAI0iJKV1QiLCJhbGciOiJIUzI1NiJ9.eyJ1DZcywzXN-e-XdAArEzPqTmo>

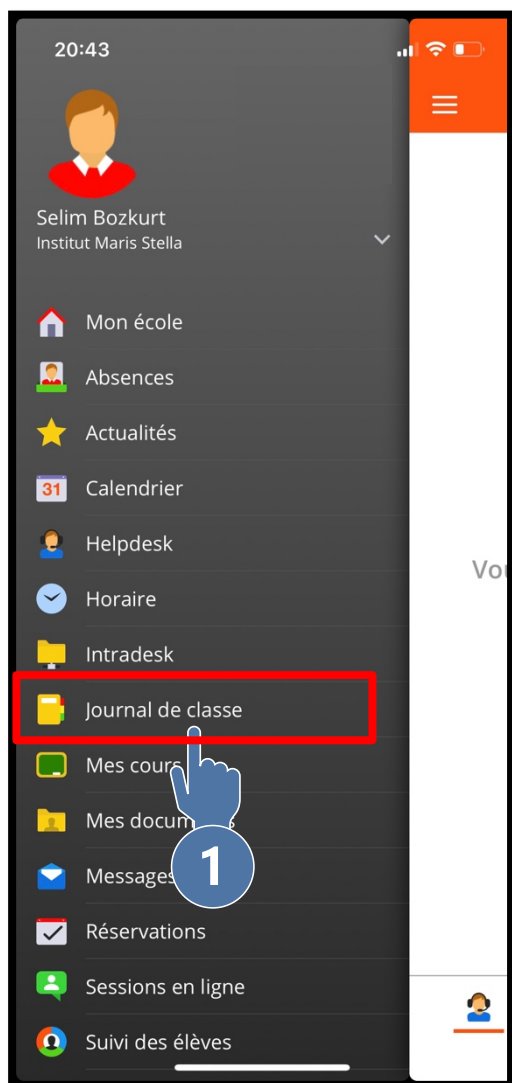
Vous n'avez pas demandé ce nouveau mot de passe?
Vous pouvez alors ignorer cet e-mail. Votre mot de passe initial restera actif et vous pourrez continuer à vous connecter avec celui-ci.

Cordialement
Smartschool Team

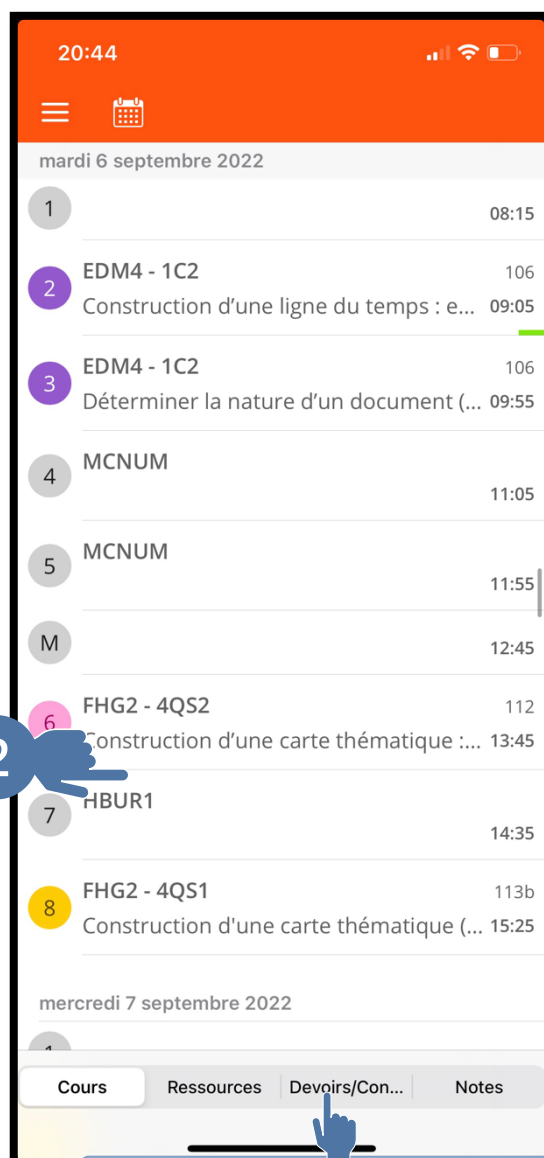
S Ajoutez noreply@smartschoolmail.be à votre carnet d'adresse pour être sûr de recevoir ces messages.



Jak mogę uzyskać dostęp do dziennika zajęć w Smartschool?

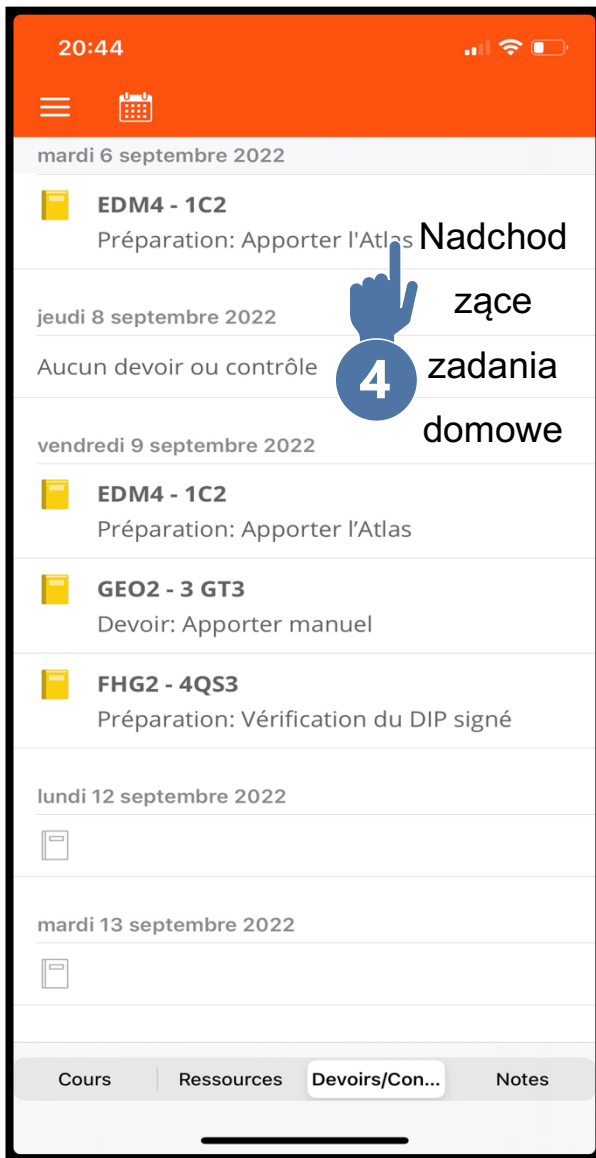


1
Lista kursów i zdobyte doświadczenia



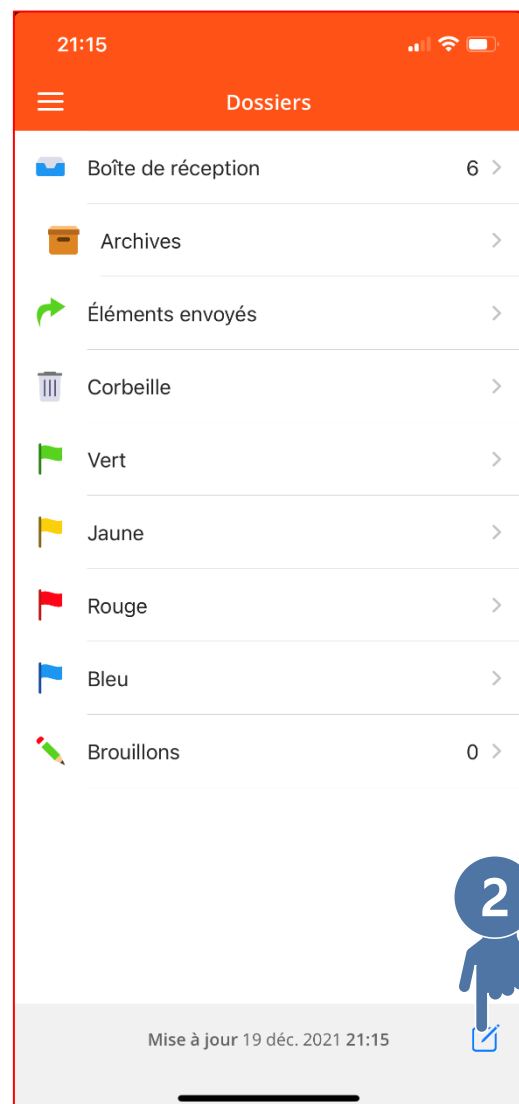
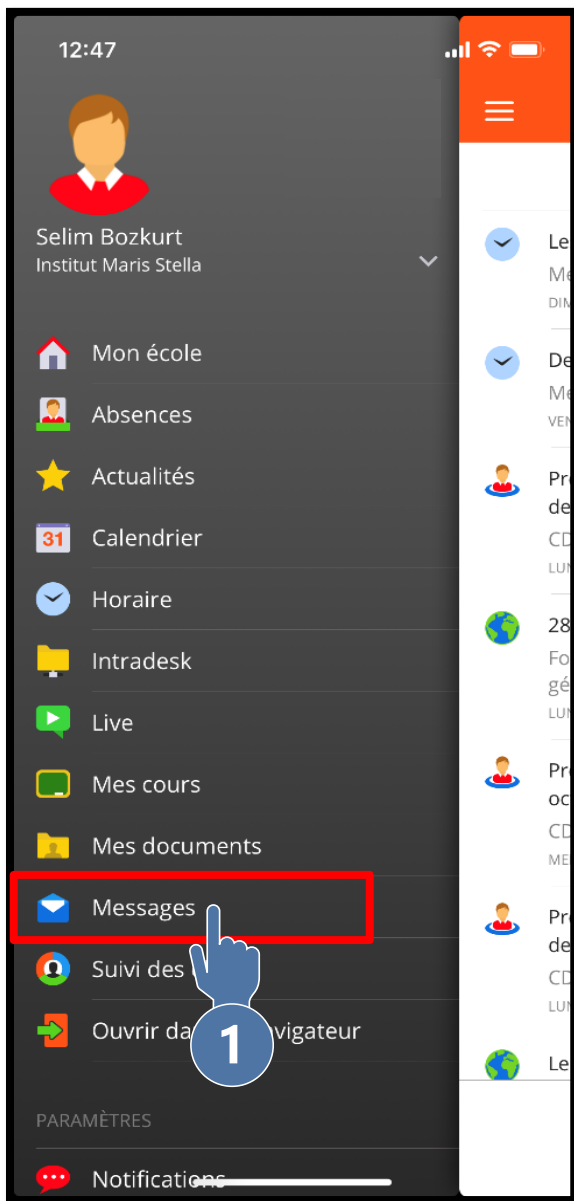
2

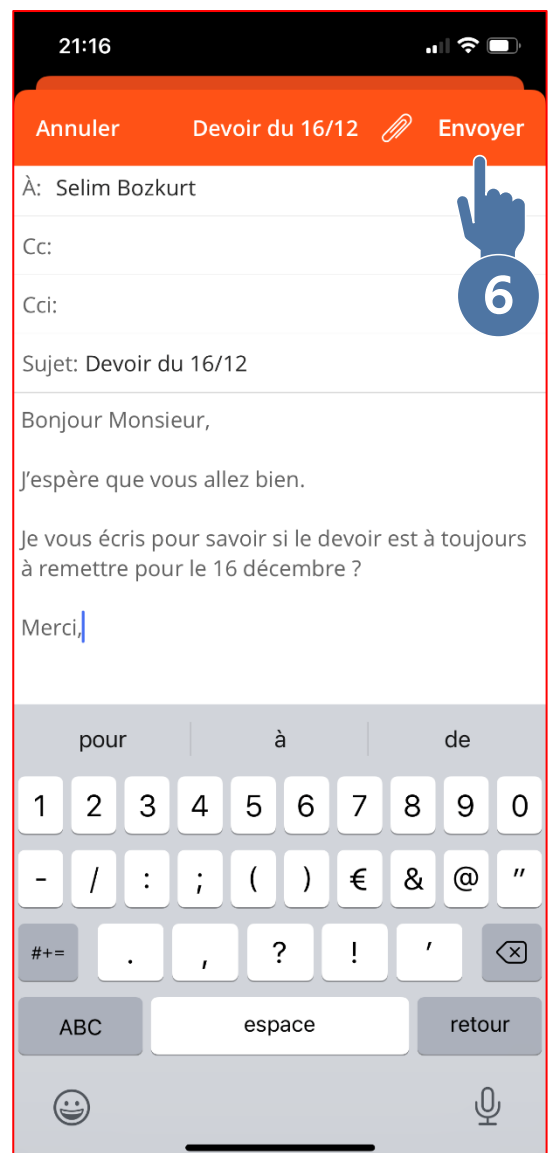
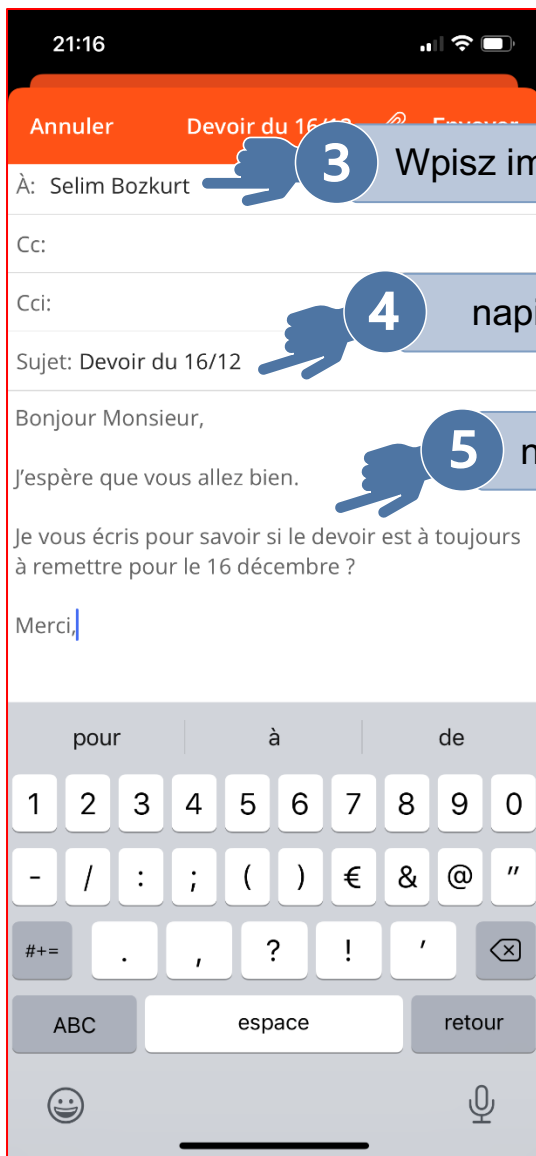
3
Lista zadań domowych i testów





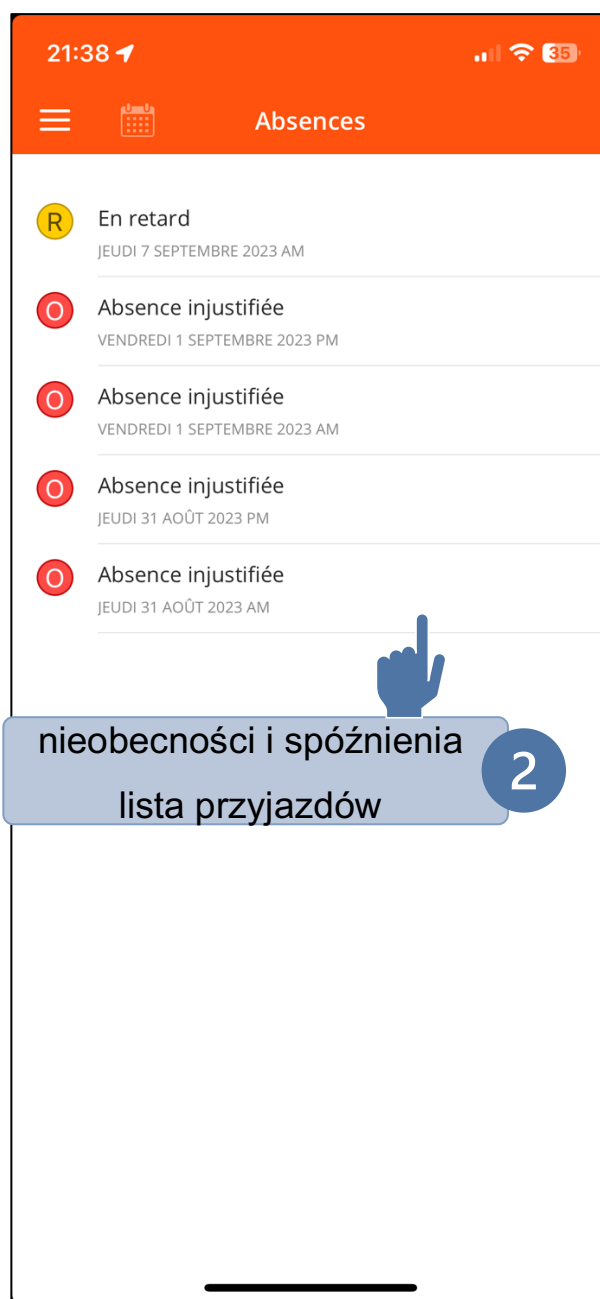
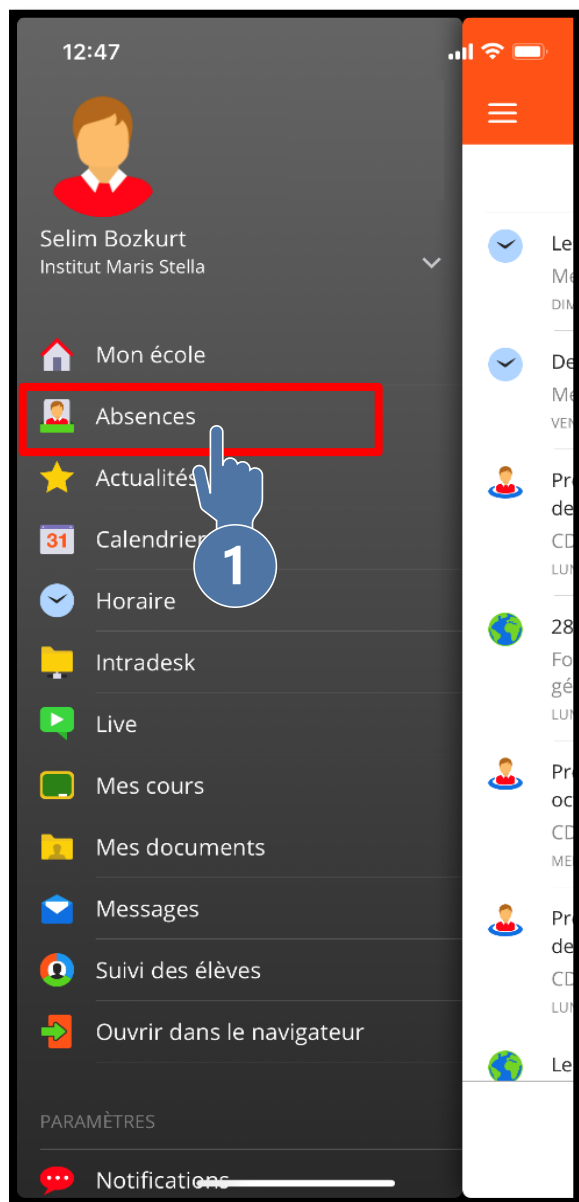
Jak mogę wysłać wiadomość w Smartschool?







Jak mogę sprawdzić nieobecności i spóźnienia mojego dziecka?





Jak mogę dowiedzieć się o nadchodzących wydarzeniach w szkole?

