



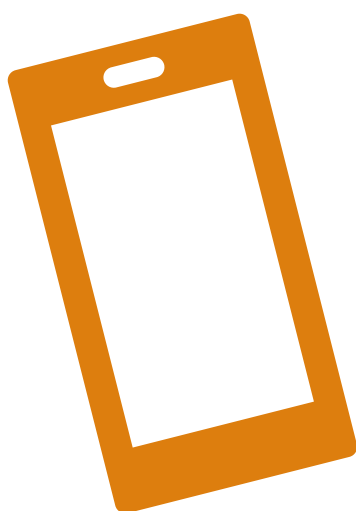
EN



INSTITUT  
MARIS STELLA

# SMARTSCHOOL USER GUIDE

September 2023 version





Simplified user guide for students and parents.

If you have any questions, please send an e-mail to the following address:

[referentnumerique@institutmarisstella.be](mailto:referentnumerique@institutmarisstella.be)

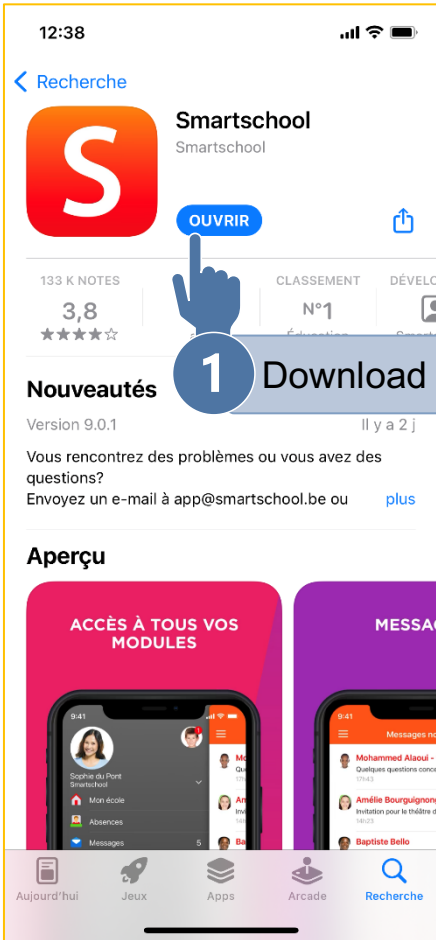


## Table of contents

How do I connect to Smartschool ? .....	5
I know how to connect on a phone but not on a PC.....	6
How do I access the class agenda on Smartschool? .....	10
How do I send a message to Smartschool? .....	12
How can I check my child's absences and lateness?.....	14
How can I find out about upcoming events at the school?.....	15
.....	15



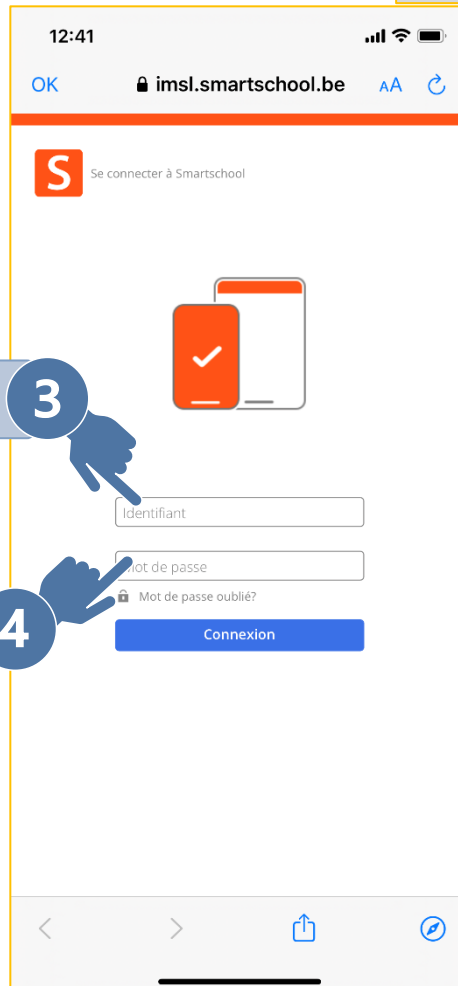
# How do I connect to Smartschool ?



**1** Download and open



Write :  
**imsl.smartschool.be**

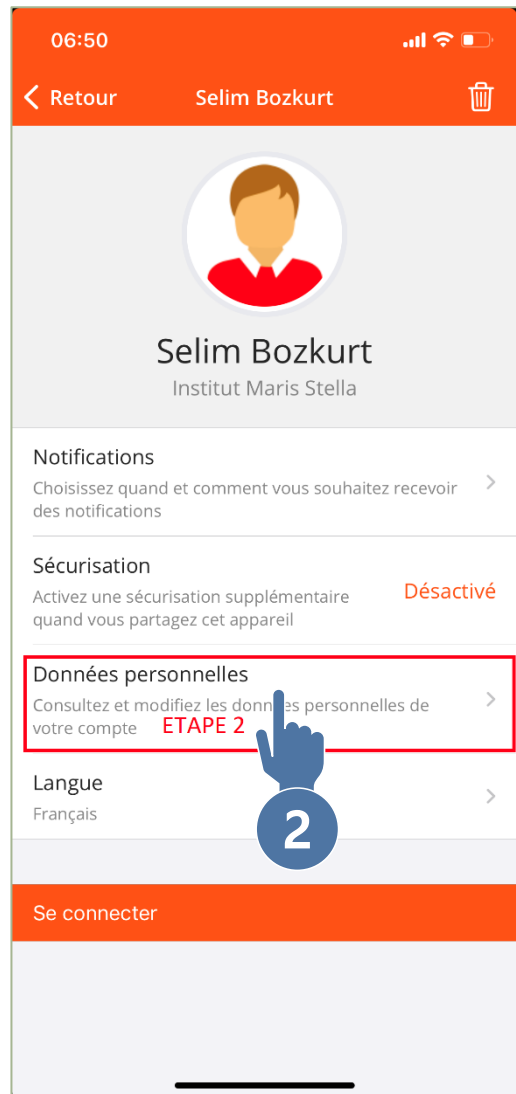
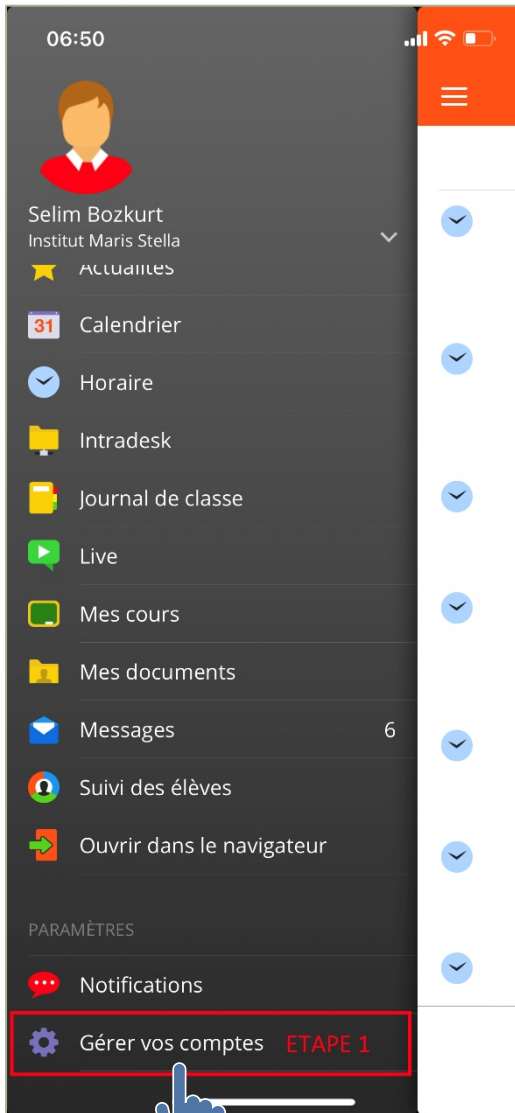


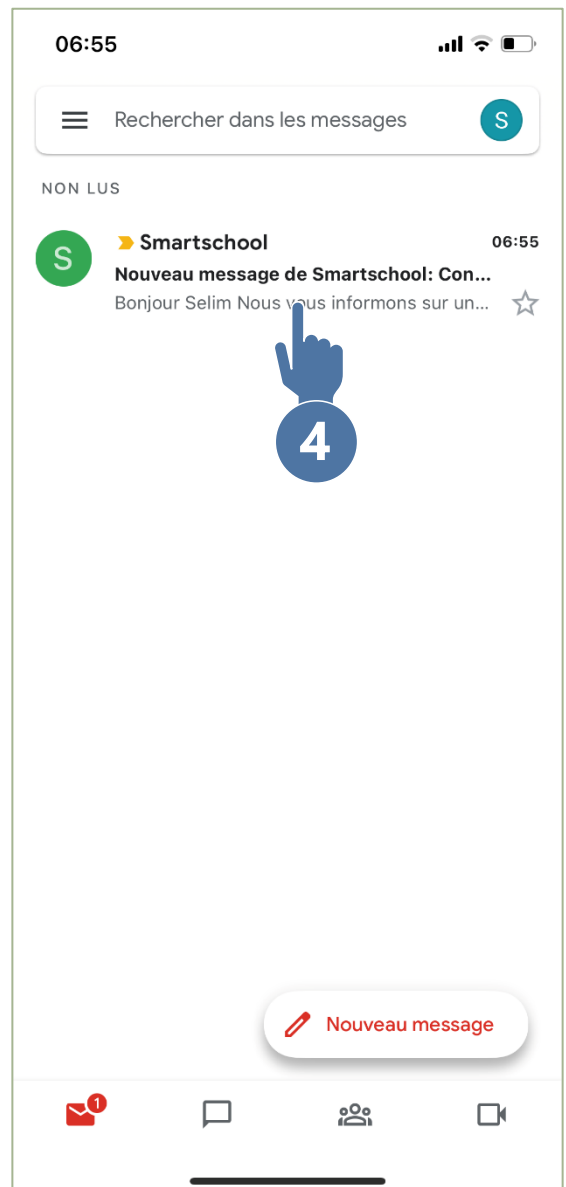
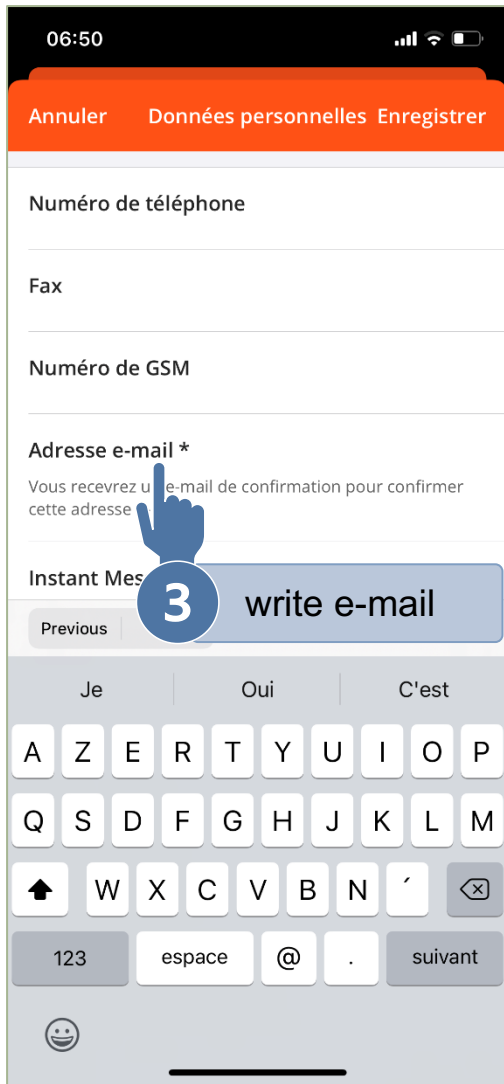
**3** Write ID  
Ex. : 1234

**4** Write password  
Ex. : 1234\_Abcd

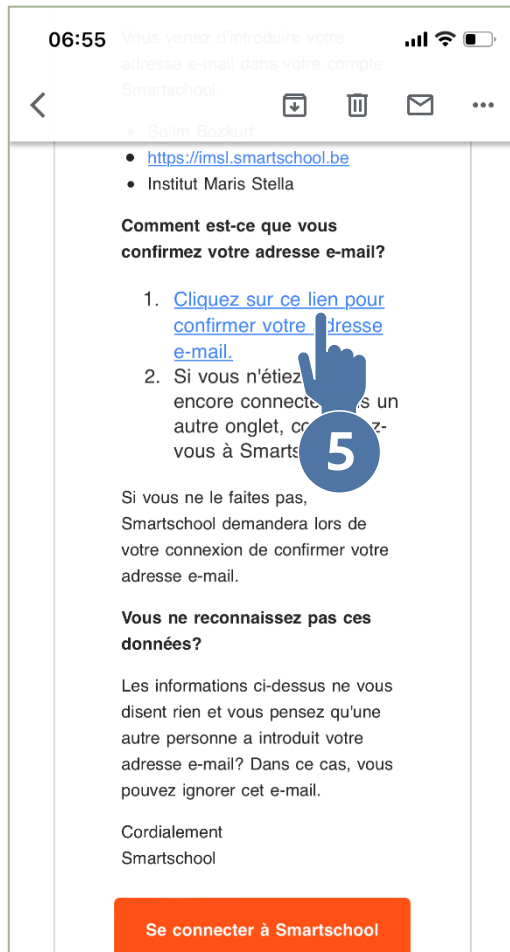


I know how to connect on a phone but not on a PC.

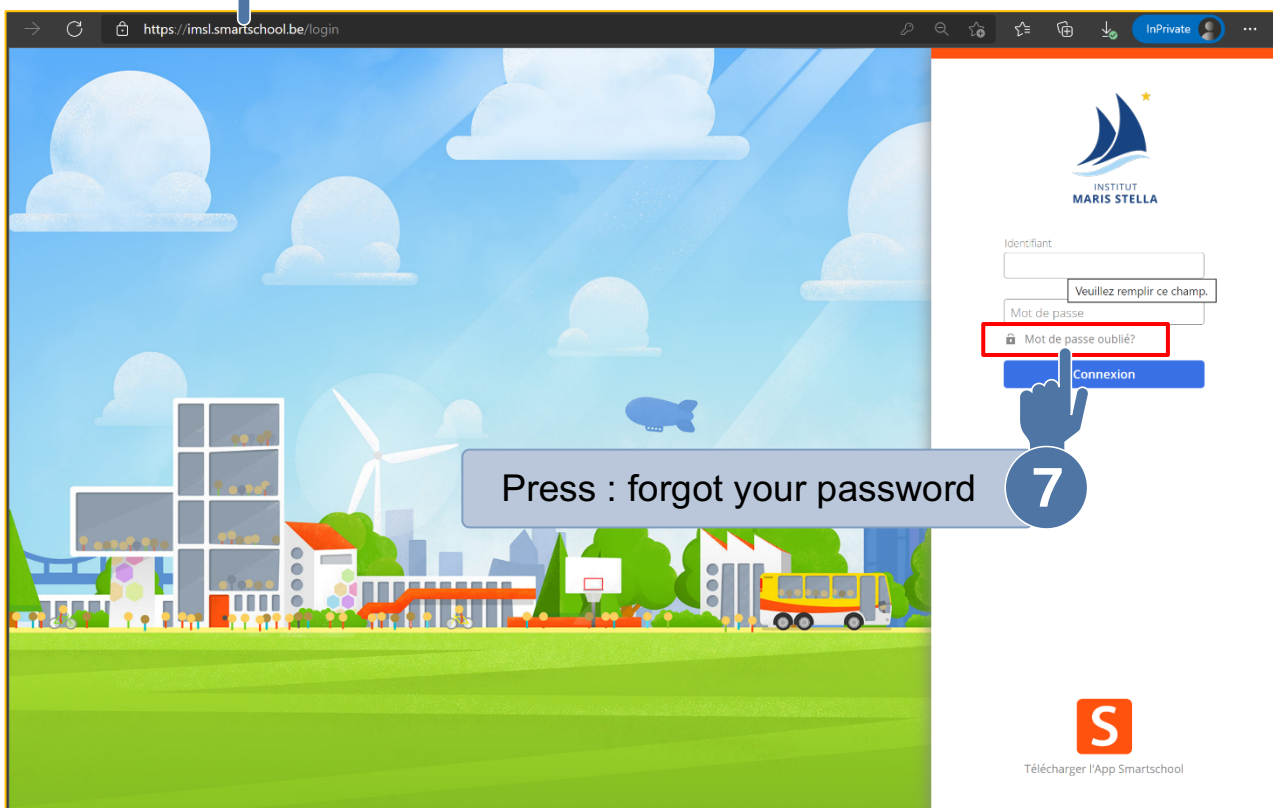








6 Write : <https://imsl.smartschool.be>



**Write ID** 8  
Ex. : 1234

**Write e-mail** 9  
Ex. : 1234@gmail.com

**INSTITUT MARIS STELLA**

Mot de passe oublié?

Introduisez votre identifiant et votre adresse e-mail pour demander un nouveau mot de passe.

Identifiant

Adresse e-mail

**Demander un mot de passe**

ou

Identifiant oublié?

Vous ne connaissez plus votre identifiant ou vous n'avez pas reçu de nouveau mot de passe?

Contactez l'administrateur Smartschool de votre école.

Cliquez ici pour plus d'informations Retourner à la connexion

**S**

06:55

Rechercher dans les messages

NON LUS

**Smartschool** 06:55

**Nouveau message de Smartschool: Con...**

Bonjour Selim Nou... vous informons sur un...

**10**

Nouveau message

Cher(e) Jacques

**Vous venez de nous signaler que vous avez oublié votre mot de passe.**  
[Cliquez ici pour paramétrer un nouveau mot de passe.](#)

Ce lien ne fonctionne pas? Copiez le lien suivant et collez-le dans la barre d'adresse de votre navigateur:  
<https://ecole.smartschool.be/otp/eyJ0eXAI0iJKV1QiLCJhbGciOiJIUzI1NiJ9.eyJ1DZcywzXN-e-XdAArEzPqTmo>

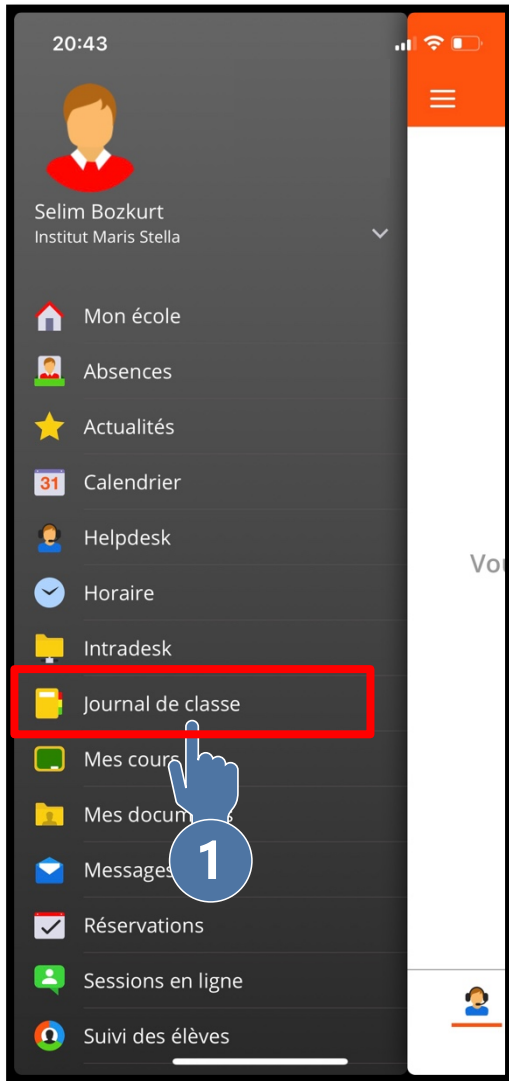
**Vous n'avez pas demandé ce nouveau mot de passe?**  
Vous pouvez alors ignorer cet e-mail. Votre mot de passe initial restera actif et vous pourrez continuer à vous connecter avec celui-ci.

Cordialement  
Smartschool Team

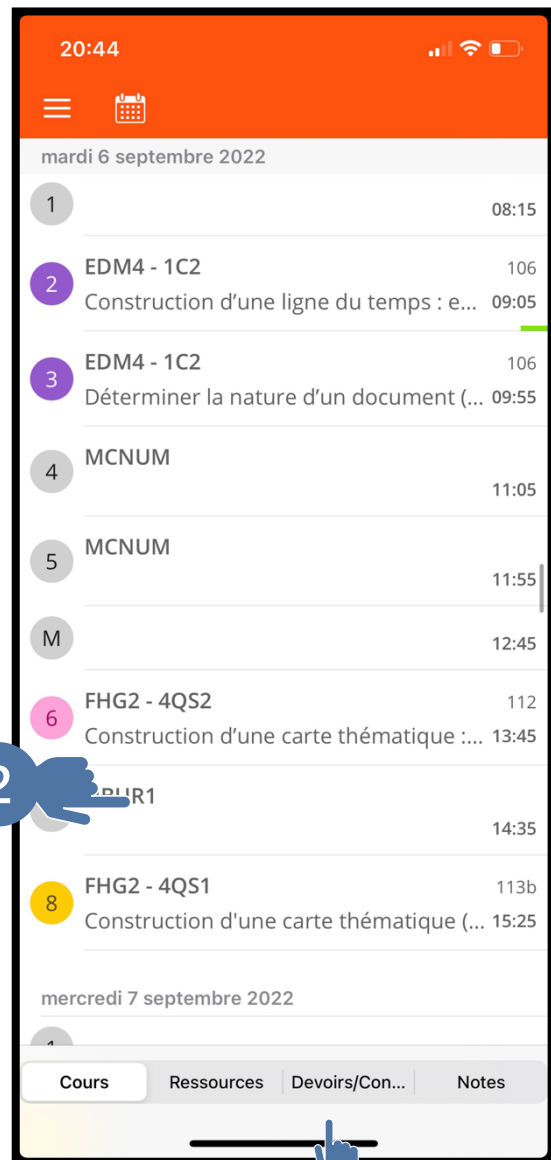
Ajoutez noreply@smartschoolmail.be à votre carnet d'adresse pour être sûr de recevoir ces messages.



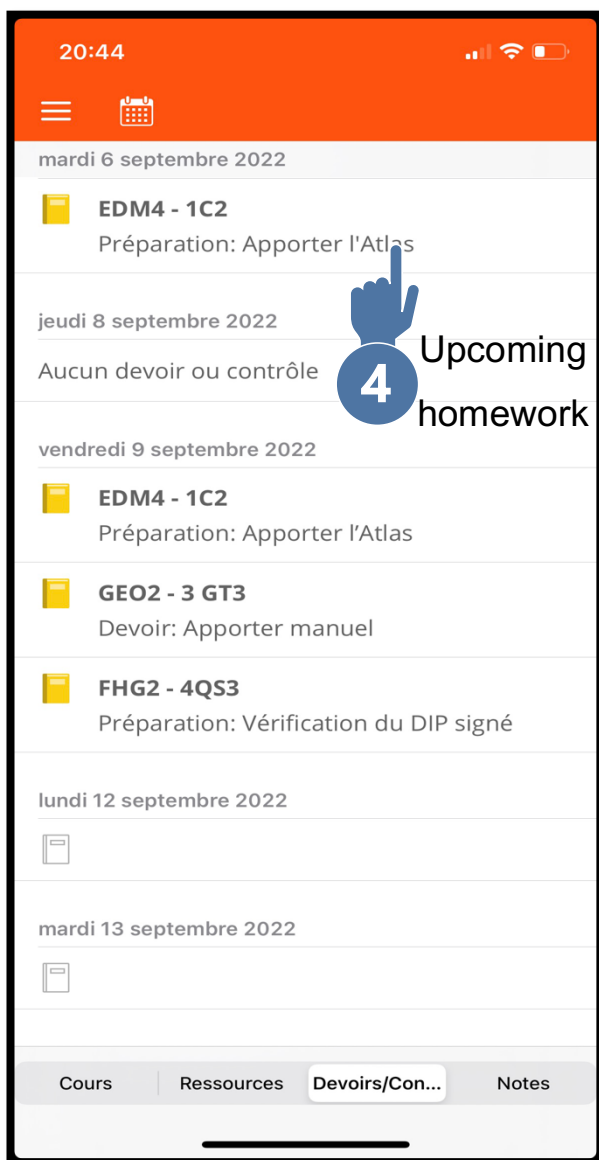
## How do I access the class agenda on Smartschool?



List of courses  
and lessons viewed

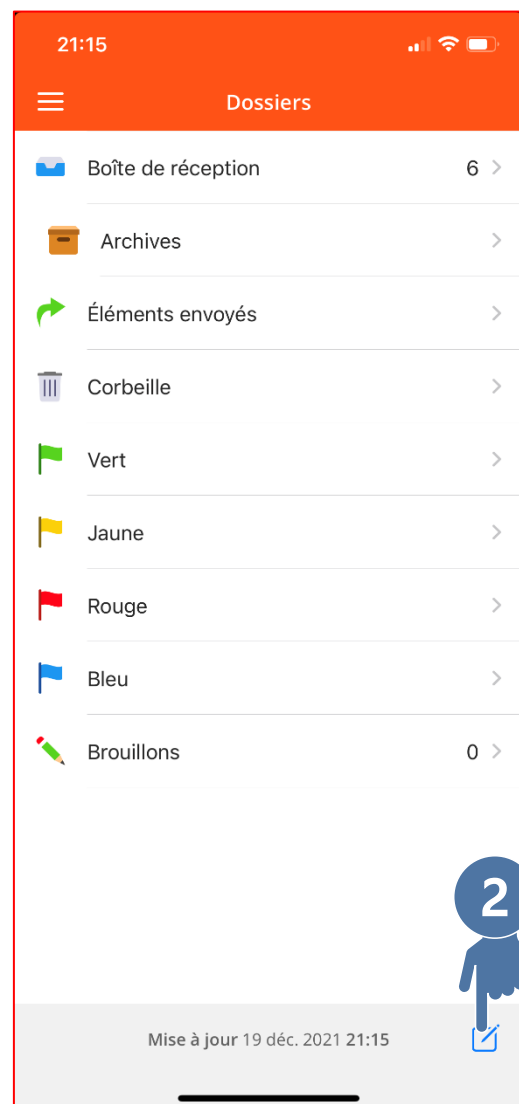
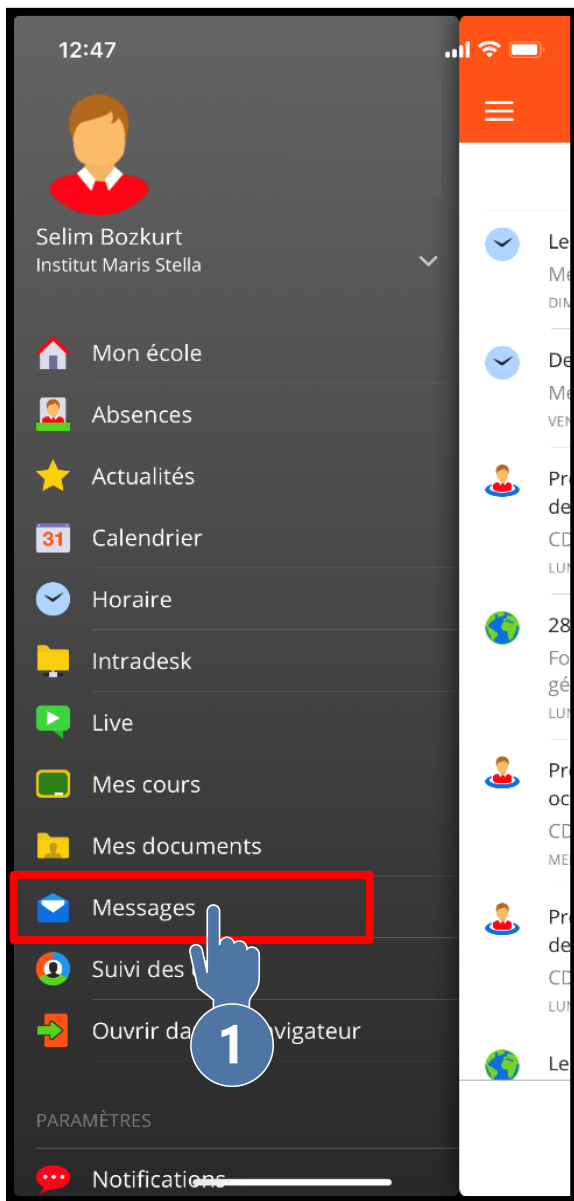


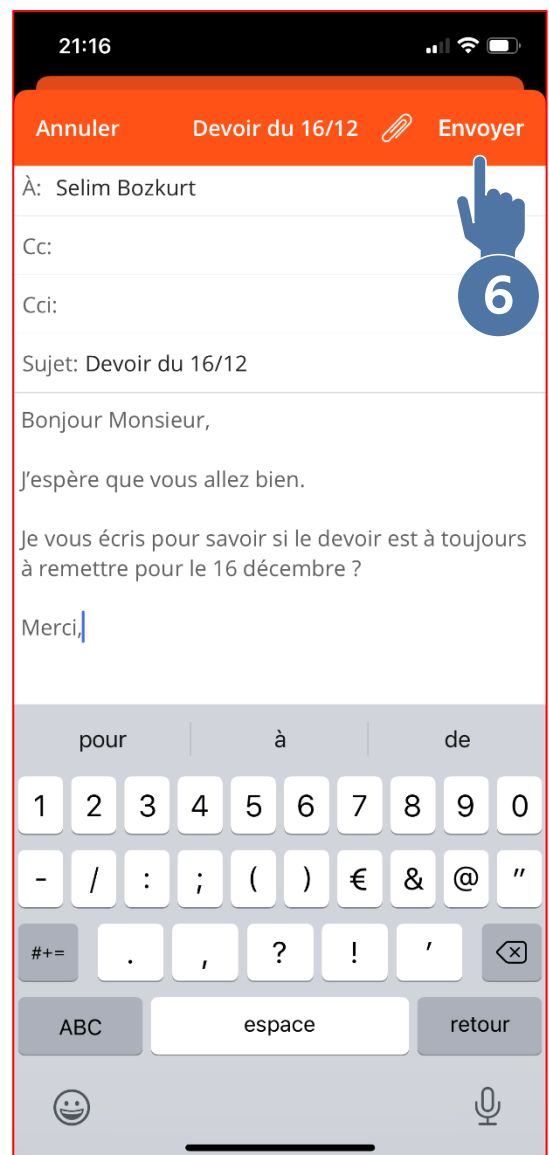
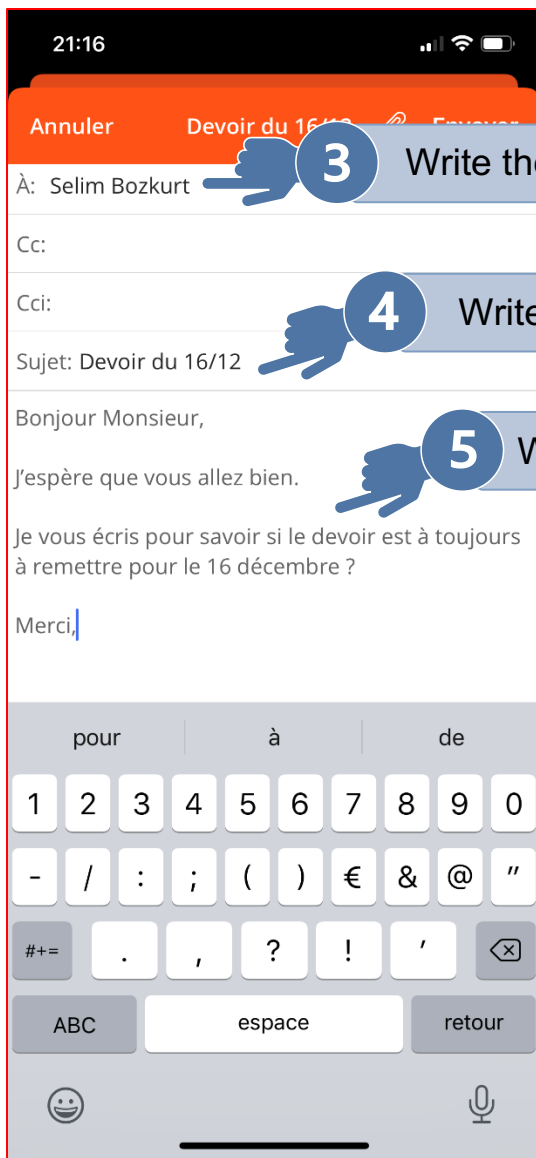
List of homework and tests





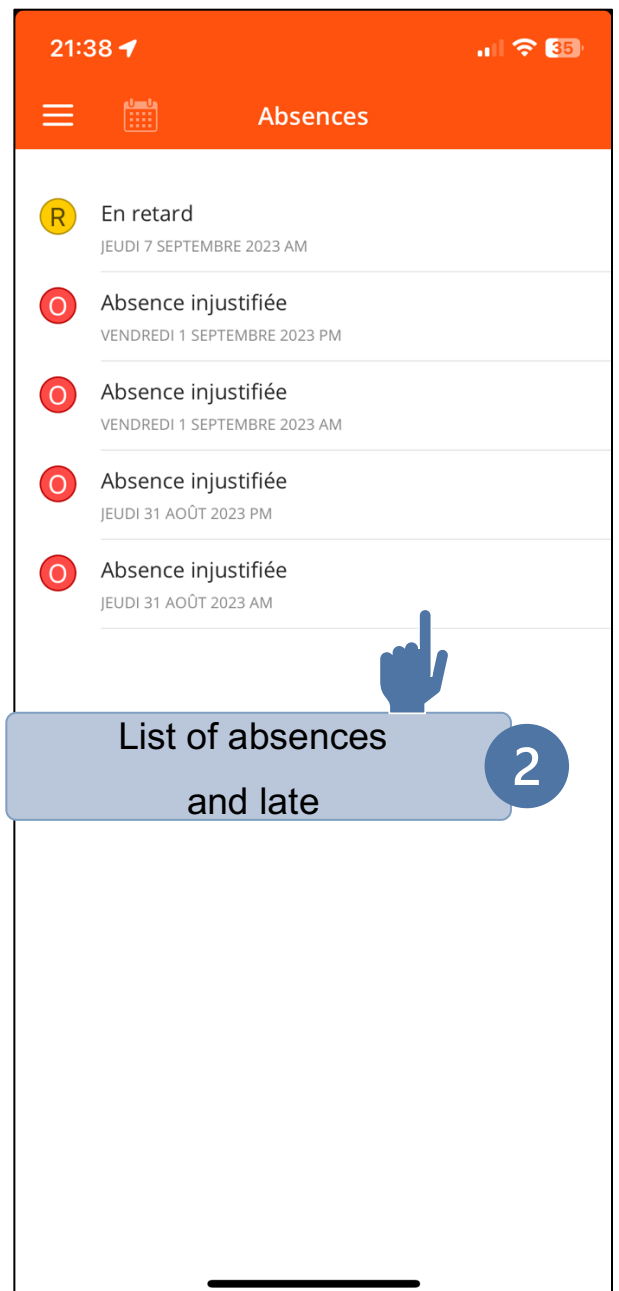
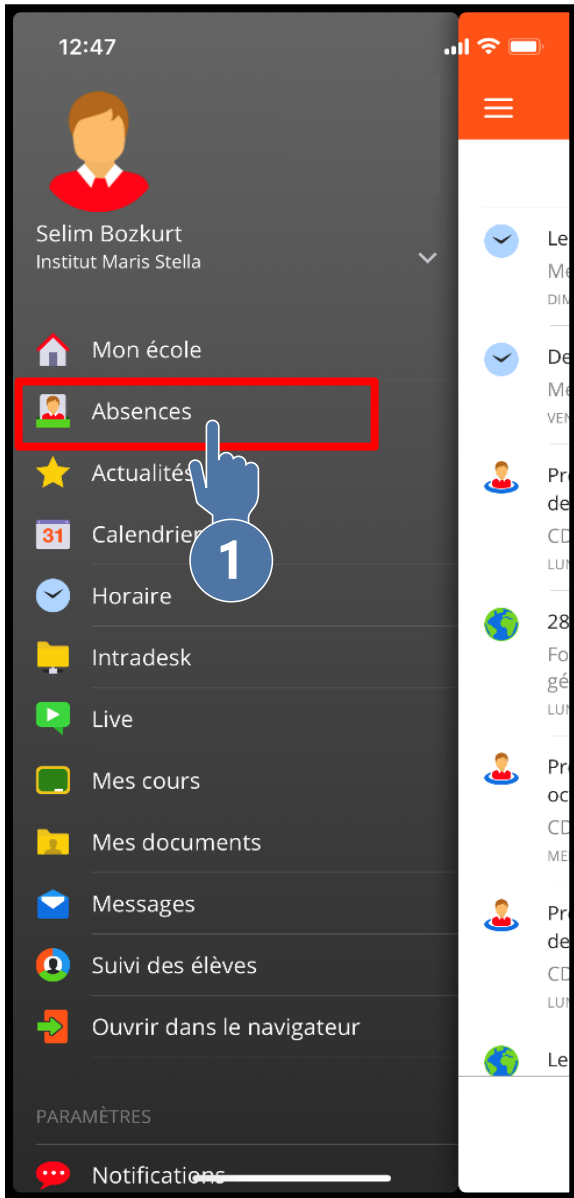
## How do I send a message to Smartschool?







## How can I check my child's absences and lateness?





How can I find out about upcoming events at the school?

